

# 中央西日本 メディカル・イノベーション



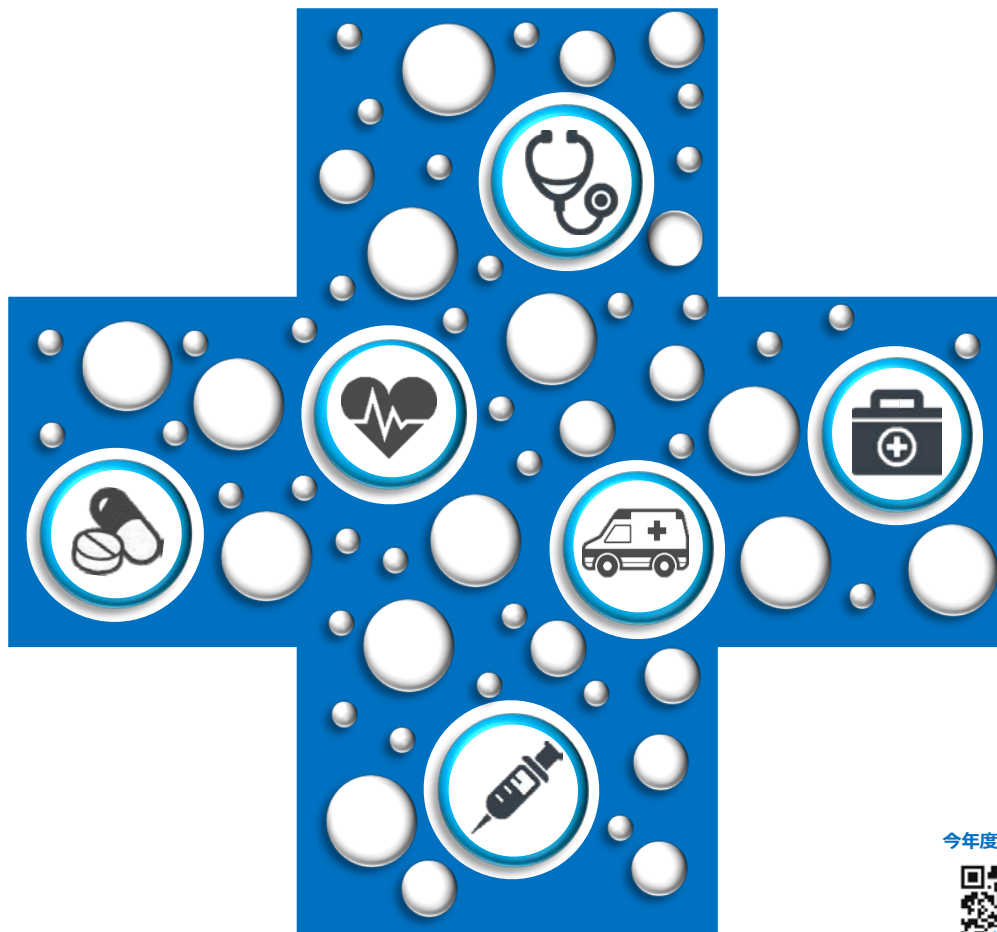
岡山大学病院  
OKAYAMA UNIVERSITY HOSPITAL

**日時** 2019年1月31日(木)  
10:00~17:00

## 2019

**場所** 岡山大学 鹿田キャンパス  
総合診療棟 西棟 5F  
岡山市北区鹿田町2-5-1

**入場無料**



今年度のシーズ・ニーズは  
ここ!



中央西日本メディカルイノベ

検索

- シーズ展示** 商品化テーマ、共同研究
- 個別マッチング** 中国四国地区のアカデミア等からのシーズ・ニーズ
- 出前相談会** 医療系ベンチャー・トータルサポート事業
- 講演** テーマ：厚生労働省における医療系ベンチャー支援について
- ディスカッション** 「産学連携オープンイノベーション 各地域の取り組み」
- 院内ツアー** 医療教育センター、IVRセンター、手術部

**主催** 国立大学法人 岡山大学

**共催** 厚生労働省、岡山県、岡山市、公益財団法人岡山県産業振興財団、一般社団法人中国経済連合会、一般社団法人中国地域ニュービジネス協議会、特定非営利活動法人メディカルテクノおかやま、岡山県医用工学研究会、岡山県薬業協会、ハートフルビジネスおかやま、メディカルネット岡山、医療機器開発プロモートおかやま

**後援** 公益財団法人大阪産業振興機構、大阪商工会議所、一般社団法人大阪医療機器協会、山陽新聞社、RSK山陽放送、株式会社中国銀行、株式会社トマト銀行、おかやま信用金庫



OKAYAMA UNIVERSITY

# プログラム

10:00~17:00	シーズ展示 (商品化テーマ、共同研究 20件)		
10:00~12:00	個別マッチング 出前相談会	中国四国地区のアカデミア等からのシーズ・ニーズ 医療系ベンチャー・トータルサポート事業 (MEDISO)	A会場 要事前申込み B会場 要事前申込み
13:00~13:10	開会挨拶	岡山大学 学長 榎野 博史 岡山大学病院長 金澤 右	
13:10~15:30	講演 および ディスカッション	テーマ: 厚生労働省における医療系ベンチャー支援について 講師: 厚生労働省医政局経済課ベンチャー等支援戦略室長 「産学連携オープンイノベーション 各地域の取り組み」 座長: 岡山大学大学院医歯薬学総合研究科長 パネリスト: 岡山地区 イメージング&ロボティクス(株) 社長 広島地区 広島県商工労働局 医工連携・新産業推進部長 神戸地区 公益財団法人 神戸医療産業都市推進機構 クラスター推進センター センター長 四国地区 公益財団法人 えひめ産業振興財団 愛媛県技術開発プロジェクト・プロデューサー	飯村 康夫 那須 保友 谷本 圭司 空田 賢治 佐藤 岳幸 川真田 康人
15:30~15:40	閉会挨拶	岡山大学 理事・副学長 研究推進産学官連携機構 機構長 竹内 大二	
15:50~17:00	院内ツアー	医療教育センター、IVRセンター、手術部	10名×2組 要事前申込み
15:50~16:50	個別マッチング 出前相談会	中国四国地区のアカデミア等からのシーズ・ニーズ 医療系ベンチャー・トータルサポート事業 (MEDISO)	A会場 要事前申込み B会場 講演後の申込み



## 出前相談会について

### 医療系ベンチャー・トータルサポート事業 (MEDISO) とは・・・

厚生労働省が、医療分野のイノベーションを担う医薬品、医療機器及び再生医療など製品分野のベンチャー（医療系ベンチャー）を支援する取り組みです。実用化に向けた課題を抱えた医療系ベンチャー企業、アカデミア等と、その解決のためのアドバイスを行う専門家をマッチングし、研究開発の段階から、臨床現場での実用・保険適用、グローバル市場への進出・普及までを総合的・俯瞰的に見据えた上で、各段階に応じたきめ細かな相談・支援を行う事業です。

### 相談会では・・・

起業をお考えの方、ベンチャー企業、アカデミアの方がお持ちの**疑問点**や**課題解決**に向けた相談会を行います。

お申込みは・・・ **MEDISOホームページ内の問い合わせ、相談用のボタンからお申込みください。**

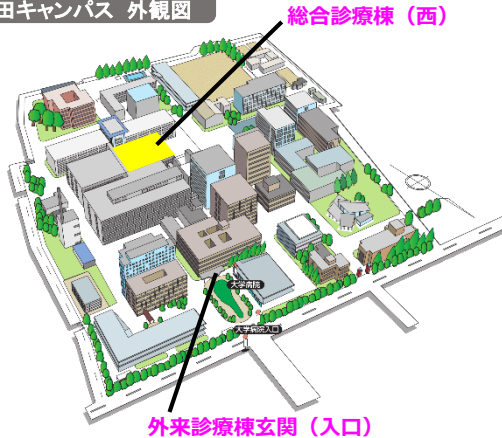
<https://mediso.mhlw.go.jp/>

## アクセス

### 詳細案内図



### 岡山大学 鹿田キャンパス 外観図



### ■ 岡電バス

岡山駅東口バスターミナル「4番乗り場」から「2H」系統の岡電バスで「大学病院」構内バス停下車  
岡山駅東口バスターミナルから「12J」「22J」「52J」「62J」「92J」系統に乗り、「大学病院入口」下車

### ■ 循環バス

岡山駅前(ドレミの街前または高島屋入口)から乗車、「大学病院入口」下車

### ■ 路面電車

岡山駅前から「清輝橋」行き路面電車車で12分「清輝橋」下車西へ徒歩5~10分

### ■ タクシー

岡山駅タクシー乗り場からタクシーで約5~10分

※ お越しの際は、公共交通機関をご利用ください。

## お問い合わせ

### 岡山大学 研究推進産学官連携機構

TEL : 086-251-8466 FAX : 086-251-8467

E-mail : [renkeikikou@okayama-u.ac.jp](mailto:renkeikikou@okayama-u.ac.jp)

[http://www.orpc.okayama-u.ac.jp/tenji/medical\\_01.html](http://www.orpc.okayama-u.ac.jp/tenji/medical_01.html)

## お申込み先

院内ツアー・個別マッチングについては右記検索かURLからお申込みください

中央西日本メディカルイノベ

検索



岡山大学は、国連の「持続可能な開発目標 (SDGs)」を支援します。